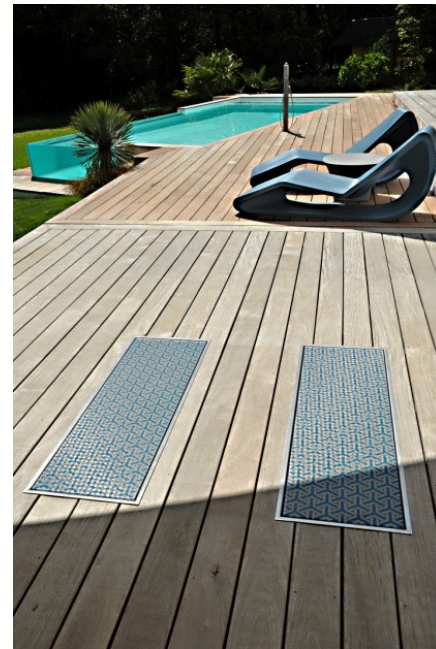
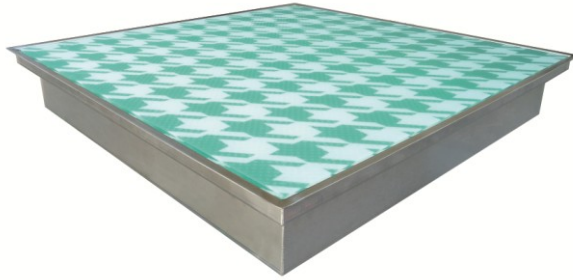
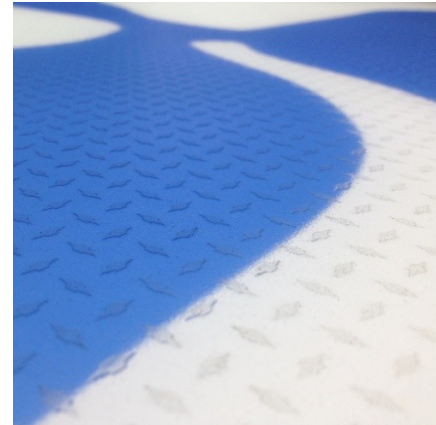


CARACTERISTIQUES GENERALES

DivineGlass® Decor Light

Prêts à poser et encastrables dans tous types de revêtements extérieurs : bois, dallage, pavage, béton, résine... ou dans une pelouse, un massif...

Pour chantiers privés ou publics



Anti-dérapance
R12 (selon DIN 51130) - Classe C (selon DIN 51097)
sans risque, même pieds nus et mouillés en bord de piscine et conforme escaliers extérieurs



Résistance à l'impact/ aux rayures
verre tri-feuilleté trempé sécurité - 28 ou 32 mm d'épaisseur



Nettoyage facile



Résistance aux UV/aux intempéries
procédé de collage des dalles de verre avec protection humidité, UV et jaunissement

En savoir plus sur le caisson et son système d'éclairage :

- caisson en acier inoxydable 304 L
- joints EPDM et silicone élastomère neutre spécial verre
- éclairage LED économique et durable - étanche - 35 000 h – jusqu'à 3 500 Lumens/m² (selon visuel imprimé)
- transformateur driver leds – étanche – classe 2
- film spécial diffuseur de lumière
- hauteur module avec éclairage : de 10 à 13.5 cm
- surface éclairante : de 0.36 m² (ex. : 60 x 60 cm) à 1.44 m² (ex. : 120 x 120 cm)
- poids d'un module : 95 kg/m²